

關於迪威科技

累積 20 年的工程服務及銷售經驗，迪威科技致力於提供產品研發過程中所需的工程服務，包含代理全球最好的產品研發軟體並提供客戶顧問服務，同時我們也利用自身的工程能量，開發台灣製造 3D 印表機，我們堅信不用花費昂貴成本就可以擁有優良的設計工具，不迷信名牌一樣可以達成您的設計需求，我們提供您可以負擔的起的工程開發軟體以及令您滿意的服務，迪威科技敬邀您加入我們共創雙贏。

迪威科技主要產品及服務：

- 台灣製造 3D 印表機-Cuby Printer
- CAD/CAM/CAE 工程軟體銷售及服務
- 客製化機電整合設計顧問服務
- 結構工程分析顧問服務
- 演算法程式設計顧問服務

公司資料：

地址：40755 台中市工業區8路11號2F-3

電話：04-23598366

手機：0922-653593（陳小姐）

E-mail：support@3dway.com.tw

網址：www.3dway.com.tw

3D 印表機-創意設計及印製-課程簡介

自造者運動 (Maker Movement) 被稱為是第三次工業革命，這代表個每一個人都可以進入製造，只要您有創新的想法就可以把它印出來，甚至把創新的想法印成鈔票，而3D 印表機將在這個時代裡扮演最重要的角色，未來的世界，3D 印表機將會出現在每個辦公室，甚至每個家庭，您可以自己印製小孩的玩具，或是印製自己的遙控汽車等…。

3D印表機於創意機構設計及之教學應用結合了低成本的3D 印表機，價格便宜的列印材料，非常適合大量印製的教學應用，每個學生都可以盡情實現他的創意，期待此課程可以有拋磚引玉的效果，創造出更有創意的教學環境。

透過課程設計,學員可從中學習正向設計、逆向工程、結構分析、3D印表機成型原理及實務操作。

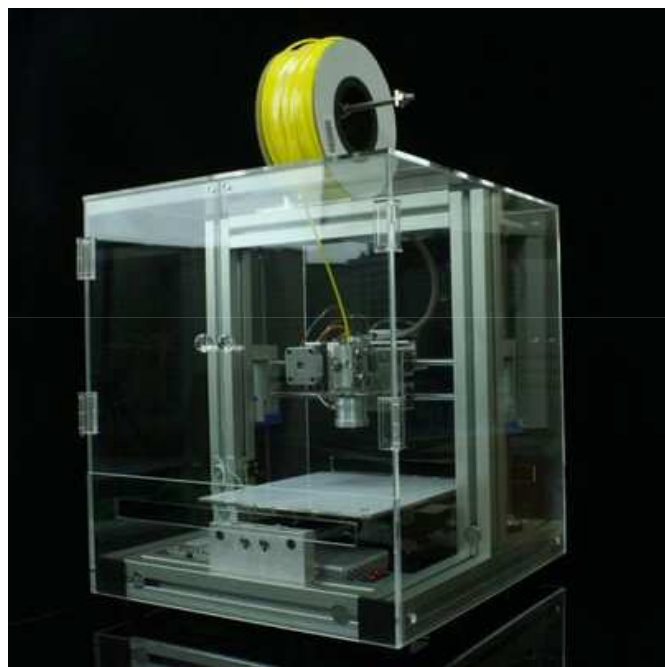
課程名稱：

- 3D印表機於創意機構設計印製-教學研習營
- 3D印表機於可夾持機械手臂設計及控制研習營
- 3D印表機於電子3C產品CASE之設計與印製-教學研習營
- 3D印表機於創意公仔設計與印製-教學研習營

產品及服務-台灣製造 3D 印表機

Cuby DW-160 3D 印表機規格

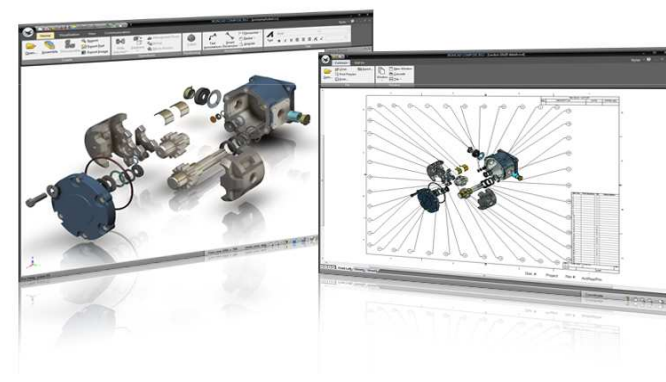
外部尺寸	400X400X440mm
工作範圍(可印物體)	X 195mm x Y195mm x Z160mm(熱板機種實際可印製高度 Z=155mm)。
噴頭尺寸及最佳解析度	0.3mm (最佳解析度0.1)
可印製線材	ABS , PLA(1.75mm)
電源	110/220V可切換, 出廠設定110V AC
成型技術	TPE (ThermoPlastic Extrusion) 熱塑擠出法
特性	列印材料價格便宜, 適合較大量印製
適用CAD 軟體	市面上主流軟體(SolidWorks,Pro-E,IronCAD)設計完後輸出 STL 檔後印製



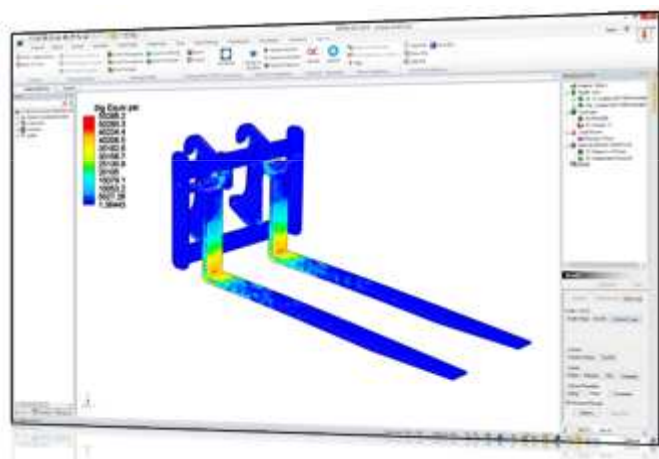
產品及服務- IronCAD 直覺式建模設計

您必須使用 "IronCAD直覺式建模設計" 的10大理由:

1. 不需繪製 2D 草圖，直接使用 3D 建模，速度是一般軟體的 2 倍
2. 三維球功能,可快速精確移動特徵及零件位置或翻轉任何角度
3. 直接建模功能，強大的設計變更能力，解決一般 3D CAD 常發生修改尺寸邏輯錯誤的問題
4. 輕易自件零件庫，零件再利用，輕鬆管理公司設計圖檔
5. 零件模式可放置多個零件，不同零件可互相參考尺寸，加速繪圖速度
6. 匯入實體圖形可輕易做特徵辨識並可更改尺寸
7. 自建零件變數功能，可輕易將一個零件變成多個零件組
8. 專業級 2D 工程圖，內建豐富 2D 圖庫，與 3D 整合
9. 同時支援 Parasolid及ACIS雙核心，可解決匯入及匯出圖檔破圖問題
10. 智能裝配功能，獨創拖拉式快速組裝機構

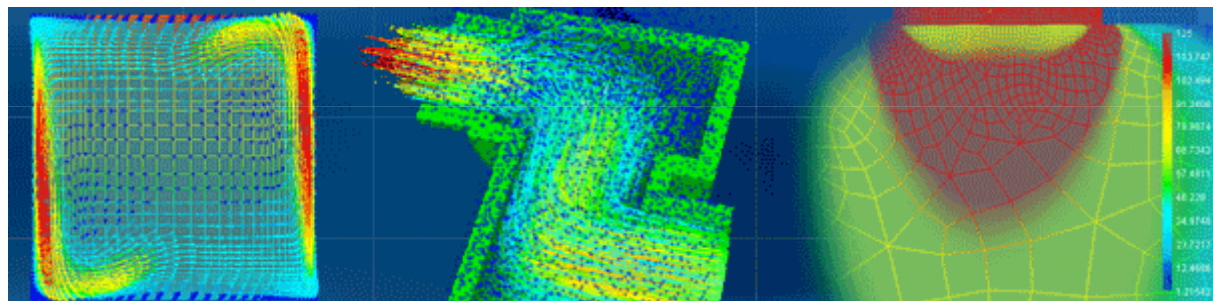


產品及服務- IronCAD MultiPhysics 有限元素分析



IronCAD MultiPhysics 獨特的CAE技術 Sefea (Strain-Enriched FEA)方程式及LSFEA (least-Squares FEA) 技術，對於解決工程上應力、熱傳、流體及電磁等問題，提供了精確及快速的計算工具。

IronCAD MultiPhysics 有限元分析軟體系統。經過長年的發展，用戶逐步拓展到航太、國防、汽車、造船、機械製造、電子、能源材料等領域。

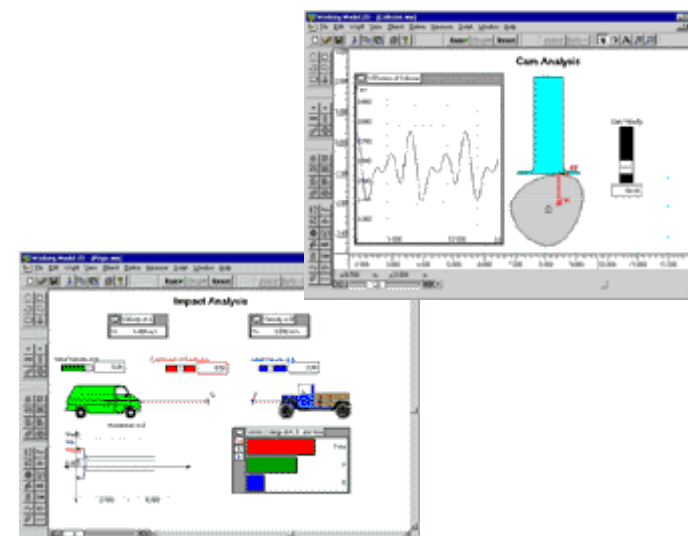
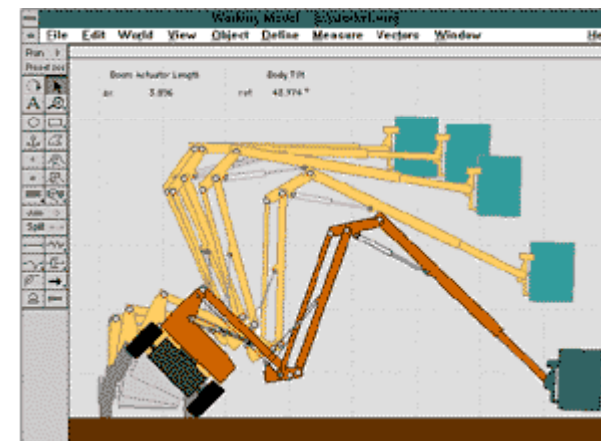


IronCAD MultiPhysics 無縫整合 CAD 及 CAE，結合 IronCAD 直覺式建模的操作環境及AMPS MultiPhysics的卓越求解能力，高貴不貴的價，顛覆眾人對 CAE 高不可攀的印象。

產品及服務- Working Model 2D 機構運動模擬

Working Model 是全球使用率最高的機構運動模擬軟體

- 可對你的設計同時完成多個版本的測試
- 建立原型機之前可快速完成“run-analyze-refine”的程序
- 您可以完全控制模擬環境
- 預先定義的模型和限制條件且可加速建模，執行和調教模擬程序
- 任何時間可執行，停止，歸零，單步，或暫停模擬
- 可分析最新設計作用於任何元件的力量，扭矩，加速度等
- 可查看輸出為向量圖形或數字和英制單位或公制單位
- 可輸入2D DXF格式的CAD圖檔
- 輸入值由方程式，slider或由DDE與MATLAB或 Excel的鏈接達成
- 使用內建的公式語法模擬非線性或使用者定義事件
- 機構連結設計使用pin joints, slots, motors, springs, and dampers
- 機構完成建模後，可指定其質量性質，初速度，靜電荷等
- 可模擬接觸，碰撞和摩擦等物理性質
- 可分析結構體之柔性樑，剪力及彎矩圖
- 可利用執行或編輯腳本來最佳化模擬結果，文字模型及其它需求
- 可錄製模擬結果及建立圖形或可播放的AVI影音檔案
- 可建立具有視覺效果的圖片，增加簡報內容的吸引力



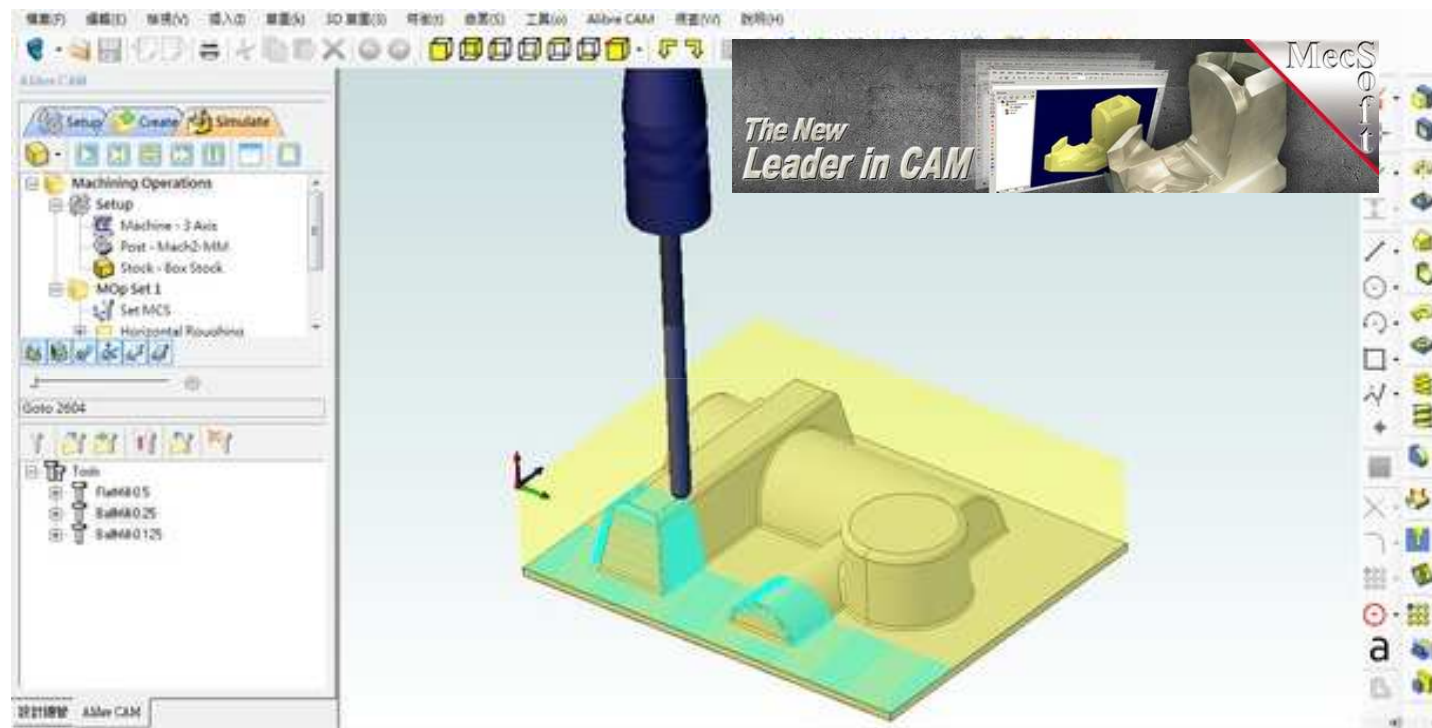
產品及服務- Working Model 4D 多體機構運動

Working Model /SimWise 4D (簡稱 Working Model 4D) 源自 Working Model 2D 的優良血統，整合 3D Motion 及 FEA 功能，Working Model 4D 除了保有 Windows 界面軟體易學、易用的特性之外，同時卻又擁有各種運動與機構模擬的強大功能。利用 Working Model 3D，使用者可將 CAD 模型直接轉換成擬真的機構模型，模擬像是滾動、彈跳、滑動、擺動與碰撞等行為。它讓你可以**在實際的原型（或模型）製作之前**，在電腦上找出設計的盲點或做產品設計之改善，以往需要幾週或幾月去解決的複雜機構問題，可以在幾小時或幾天內就輕易解決，大幅縮短了整個產品開發時程。

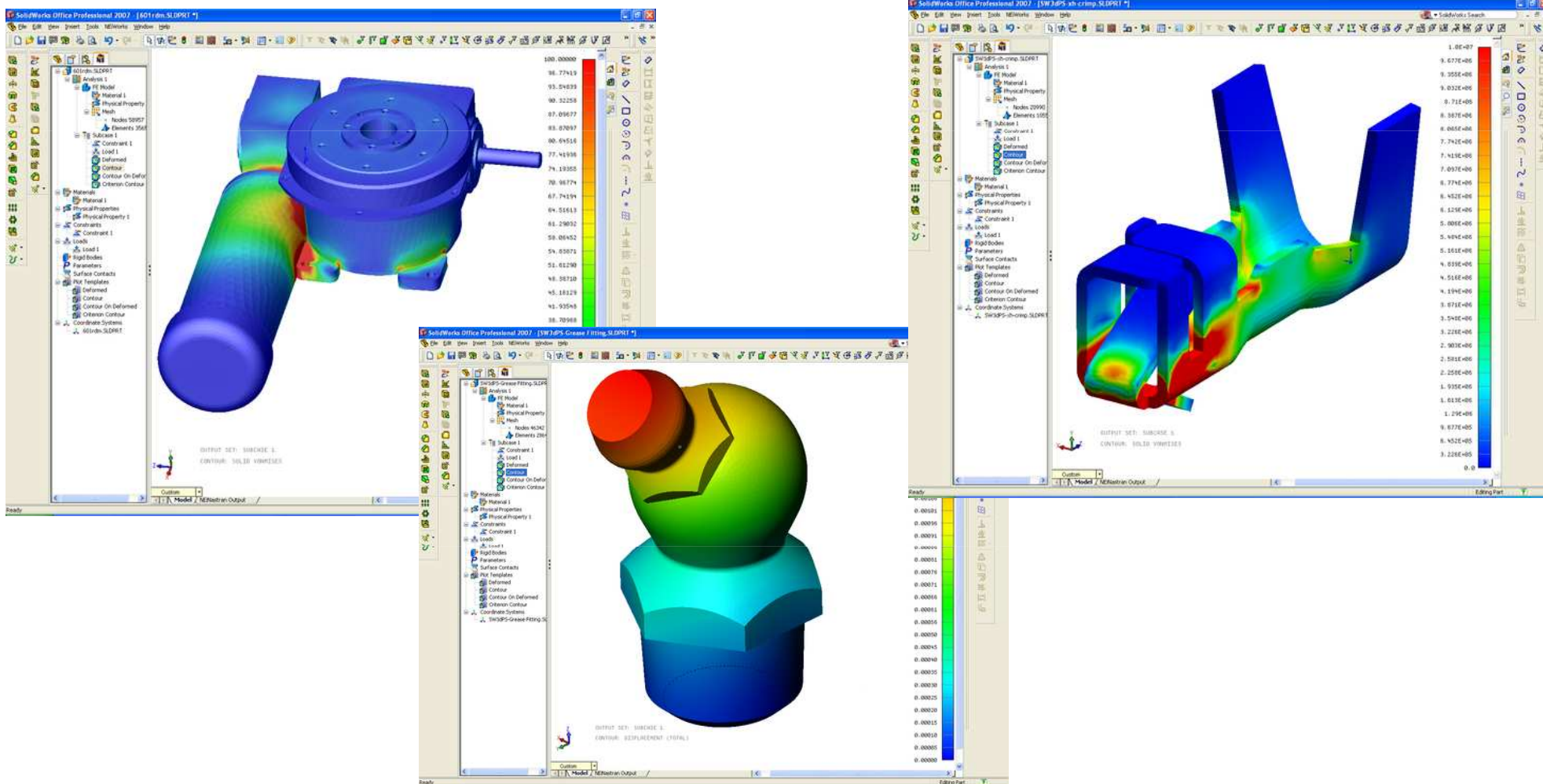


產品及服務- Visual Mill 多軸 CAM 加工

美國MecSoft公司致力於設計功能強大且易學易用的 CAM 加工軟體，VisualMill 針對不同 CAD 平台推出 CAM 軟體包含 AD CAM(適合機械或模具加工的使用者)，RhinoCAM(適合熟悉 Rhino 或自由曲面造形設計加工的使用者) 及 VisualMill for SolidWorks(適合已有 SolidWorks 軟體使用者)，針對 2.5~5 軸CNC機器開發出功能強大的加工工法且操作介面易學易用。



產品及服務- CAE 工程分析服務



產品及服務- 演算法影像辨識設計服務

